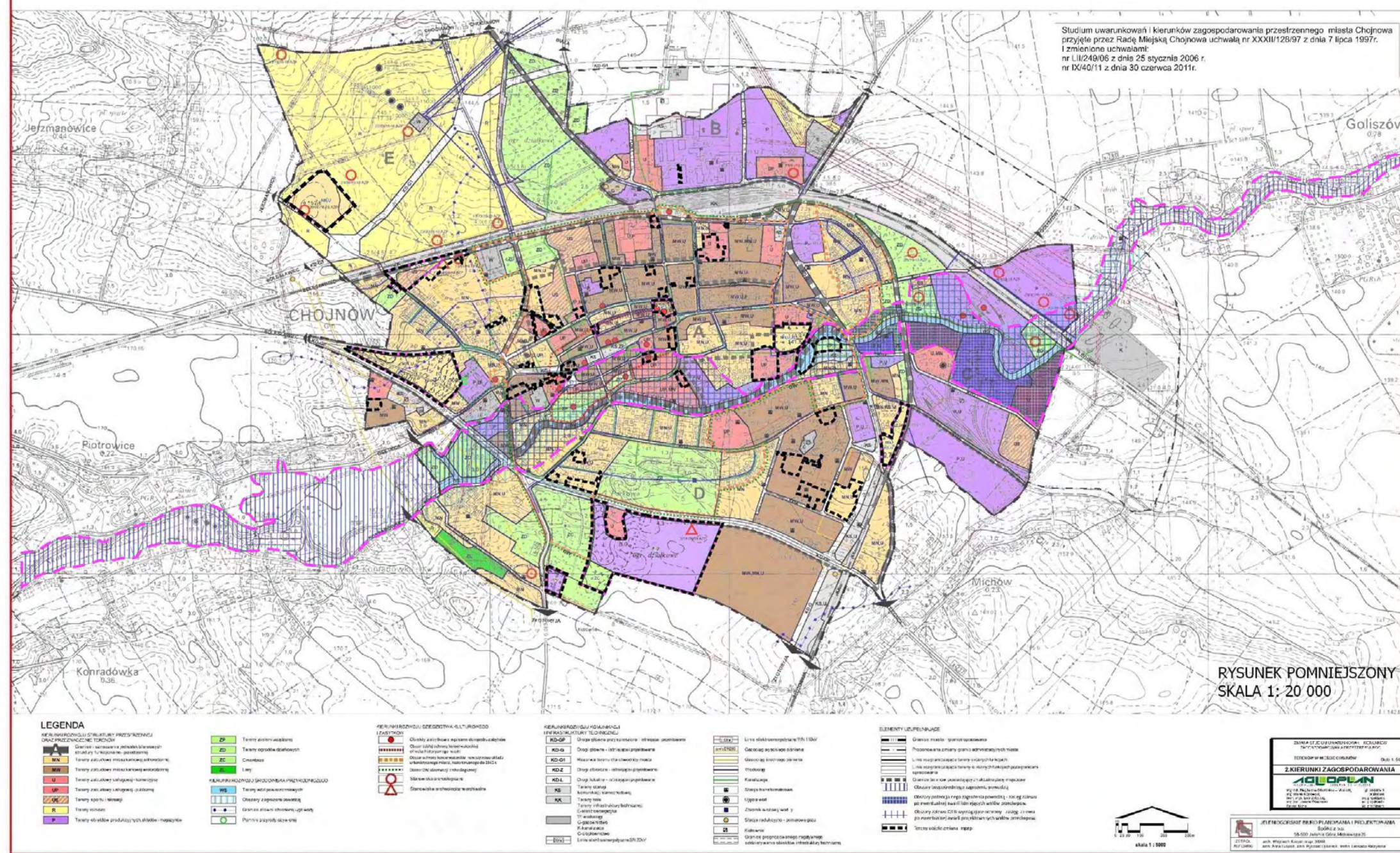


STUDIUM UWARUNKOWAŃ I KIERUNKÓW ZAGOSPODAROWANIA PRZESTRZENNEGO MIASTA CHOJNOWA - KIERUNKI



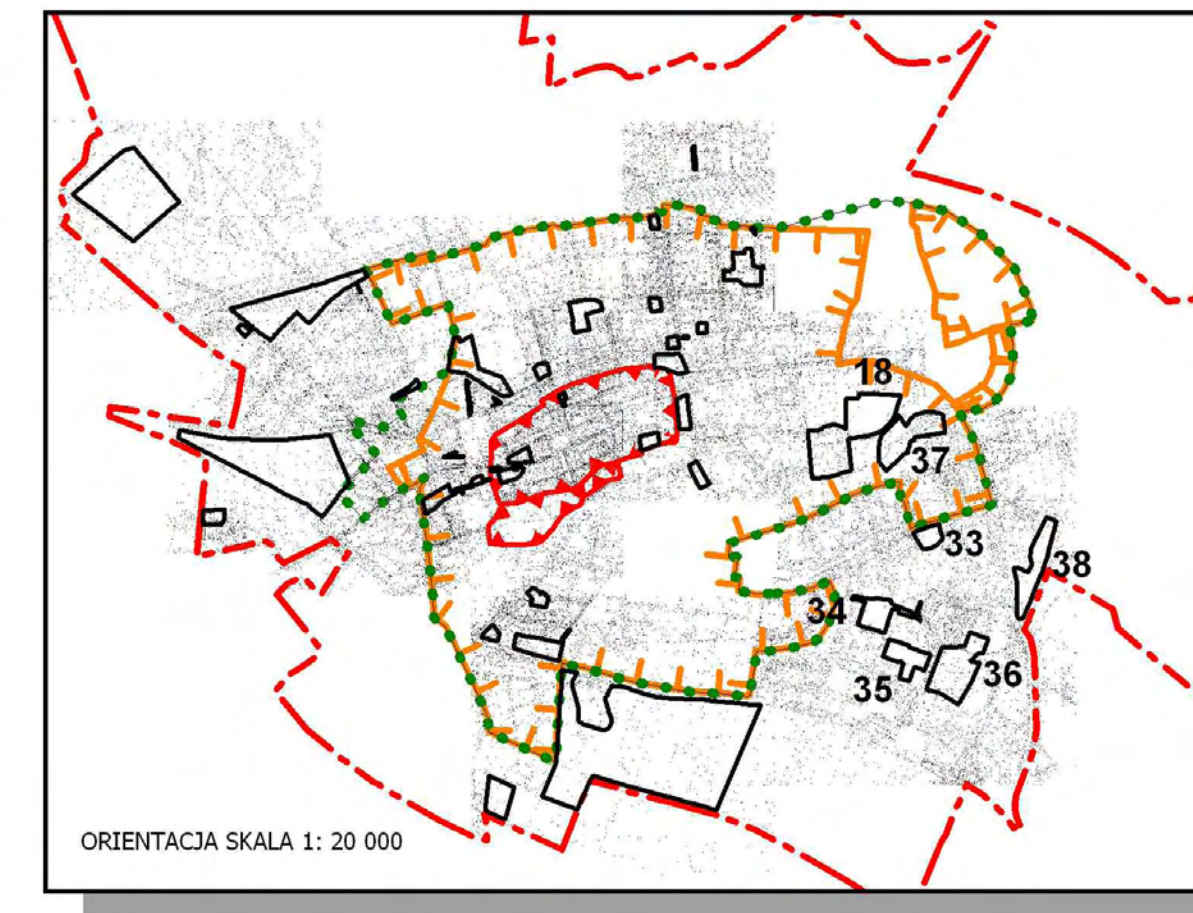
OZNACZENIA

OBOWIĄZUJĄCE USTALENIA PLANU:

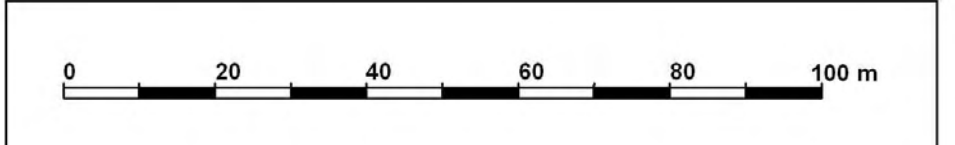
- GRANICE TERENU OPRACOWANIA
- LINE ROZGRANICZAJĄCE
- WYKAZUJĄCE LINE ZABUDOWY
- OBOWIĄZUJĄCE LINE ZABUDOWY
- TEREN ZABUDOWY MIESZKANIOWEJ WIELKOPŁYTKOWEJ
- TEREN ZABUDOWY MIESZKANIOWEJ JEDNOKROTNEJ
- TEREN UŚLUGI PUBLICZNYCH
- TEREN UŚLUGI KULTURY I REKREACJI
- TEREN UŚLUGI KULTURY I REKREACJI
- TEREN SŁABIA URZĄDOWEJ
- TEREN CMENTARZA
- TEREN ZABUDOWY PRZEMISŁOWEJ I WIELKOPŁYTKOWEJ
- TEREN WÓD POWIERZCHNIOWYCH ŚRODŁODOWYCH
- TEREN WÓD POWIERZCHNIOWYCH PRZEDZIĄCZY POD LOKALIZACJĘ ELEKTROWNI WODNEJ
- TEREN STACJA TRANSFORMACYJNYCH
- TEREN OBSŁUGI KOMUNIKACJA SAMOCHODOWEJ
- TEREN DRÓG ZBIORCZYCH
- TEREN DRÓG LOKALNEJ
- TEREN DRÓG DOJAZDOWEJ
- TEREN DRÓG WNEWTRZNYCH
- TEREN DRÓG WNEWTRZNYCH
- TEREN CIĄGU PIEZO-JEDNEGO
- TEREN CIĄGU PIEZEGO
- FORMY PRZYRODY OŚWIADCZONEJ
- OBZAR SCENY OCHRONY KONSERWATORSKIEJ OŚRODKA HISTORYCZNEGO MIASTA
- OBZAR OCHRONY KONSERWATORSKIEJ POWOZOWEGO MIAŁOZI I URNEMETALIZOWANEGO MIAŁOZI KRYSTALIZOWANEGO DO TNER.
- OBZAR OW OBSERWACJA ARCHEOLOGICZNEJ
- STANOWISKA ARCHEOLOGICZNE
- STANOWISKA ARCHEOLOGICZNE ARCHIWALNE

OZNACZENIA INFORMACYJNE:

- 1 - 40
- WYKAZUJĄCE GRANICE WYDELANIACH CZĘŚCI BUDOWLANYCH
- ORIENTACJA GEOMETRYCZNA JEZDNI
- ORIENTACJA GEOMETRYCZNA JEZDNI WYKAZUJĄCE POSZCIGUNY
- ORIENTACJA PROJEKTYWNE OBIĘTY KURATATORSKIE
- PROJEKTOWANIE ZELEN WYSOKA
- LINE KOLEJOWE
- OBZAR ZABUDOWY I OBZAR OBYWATEL DO SUBIEKTU ZABUDOWY
- OBZAR ZABUDOWY WYMIARU DO WÓD KRYWICZNYCH
- OBZAR BEZPOŚREDNIEGO ZAGOSPODAROWANIA POWIĄZANIE
- OBZAR ZABUDOWY POWIĄZANIE O/W - WYMIARUJĄCE OBYWATEL
- INFRASTRUKTURA TECHNICZNA ISTNIEJĄCA:
- STACJA TRAFOPĘCZAR
- EE SN NAPONOWEJ
- EE SN ŚRODKOWEJ
- EE SN NISZKOWEJ / LAMPY KACZNE
- SEK WODOCIECZAR
- KANALIZACJA OGÓLNOUŚLUGOWA
- KANALIZACJA SANITARNIA
- KANALIZACJA DESZCZOWA
- KOLEKTOR KAWALE
- SEK GAZOWA
- SEK OŚWIETLENIA
- SEK TELETECHNICZNA



ZAŁĄCZNIK NR 3 DO UCHWAŁY NR IX/41/11 RADY MIEJSKIEJ CHOJNOWA Z DNIA 30 CZERWCA 2011 R.

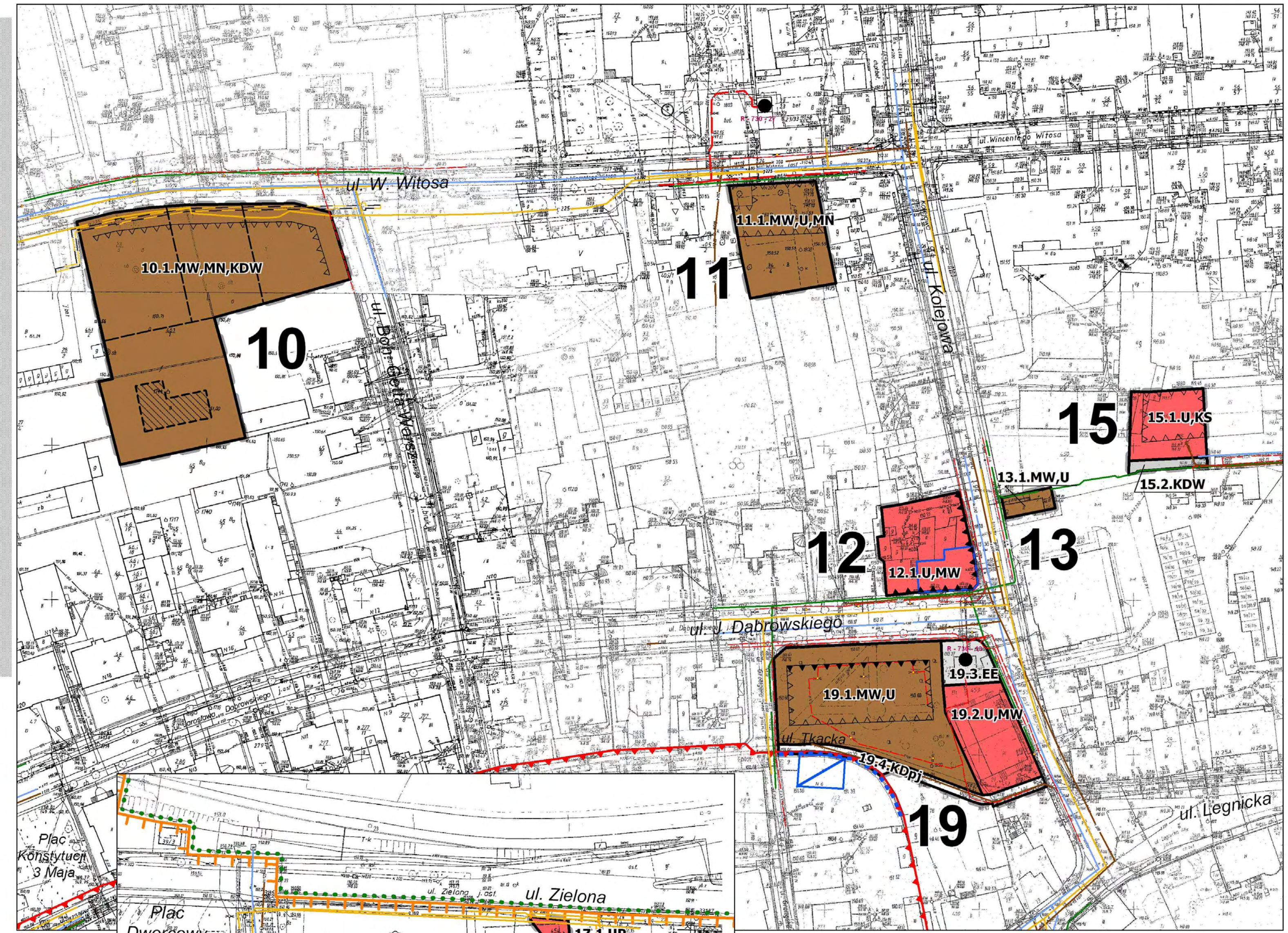
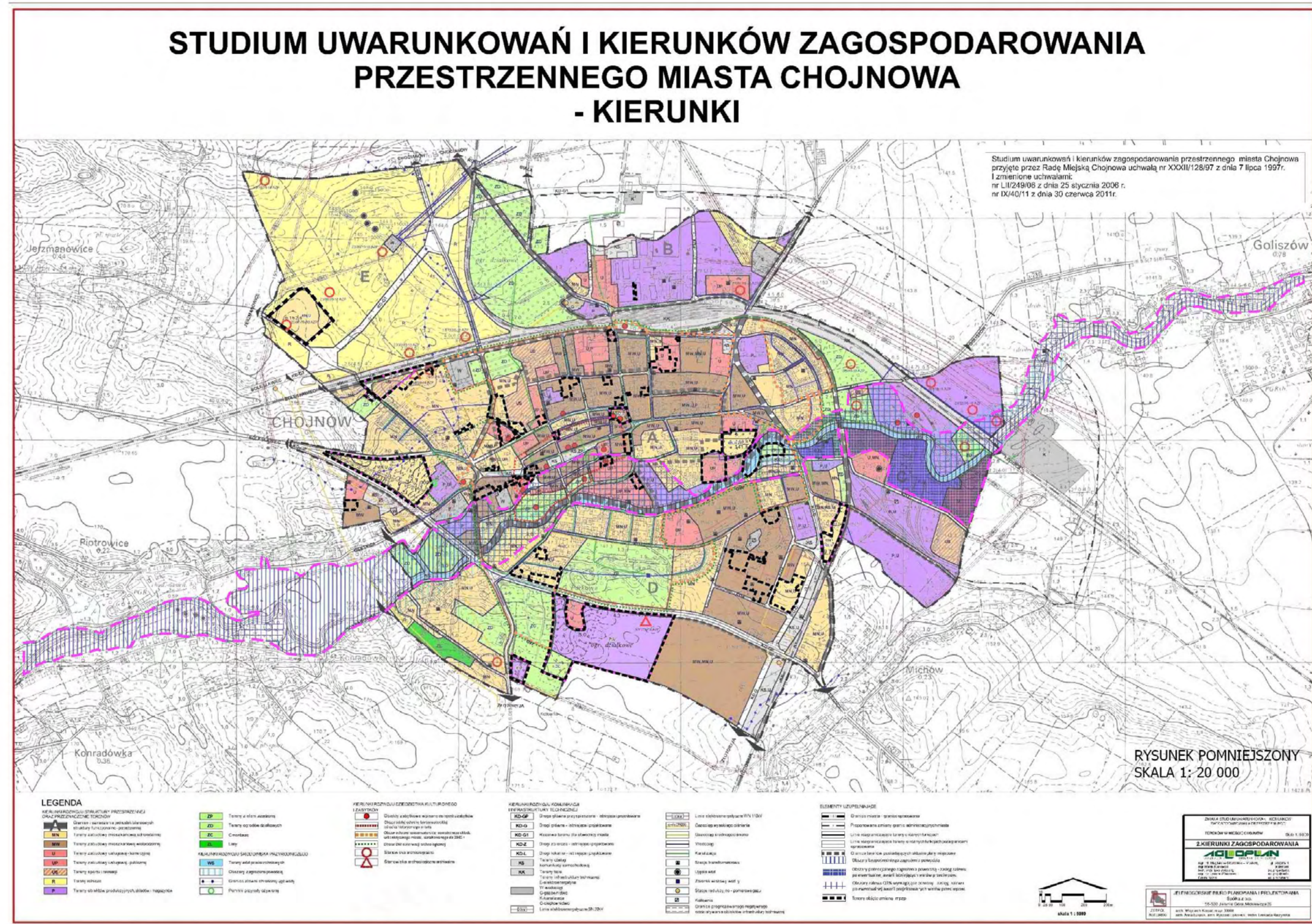
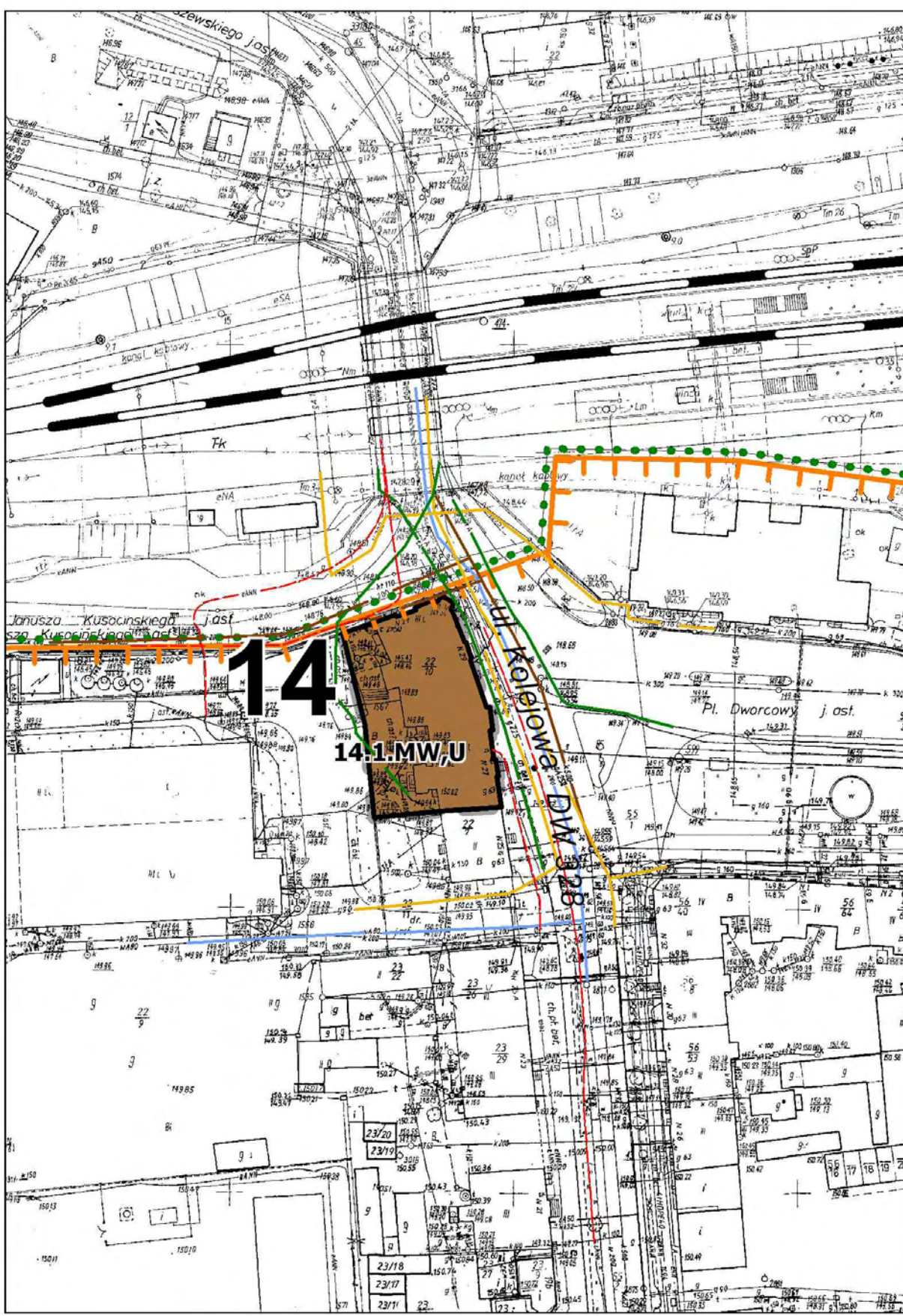


MIEJSCOWY PLAN ZAGOSPODAROWANIA PRZESTRZENNEGO TERENÓW W MIEŚCIE CHOJNOW Śkala 1: 1000

3. RYSUNEK PLANU

AGIOPAN
MAGDALENA OBIERTANIEC-MICIELEZ

mgr inż. Magdalena Obertanec-Mieczler, gl. projektant
mgr Marek Kozłowski, as. projektanta
tech. arch. Ewa Bakalarz, as. projektanta
mgr inż. Joanna Węzorek, as. projektanta
Dorota Kozłowska, as. projektanta



OZNACZENIA
OBOWIAZUJACE USTALENIA PLANU:

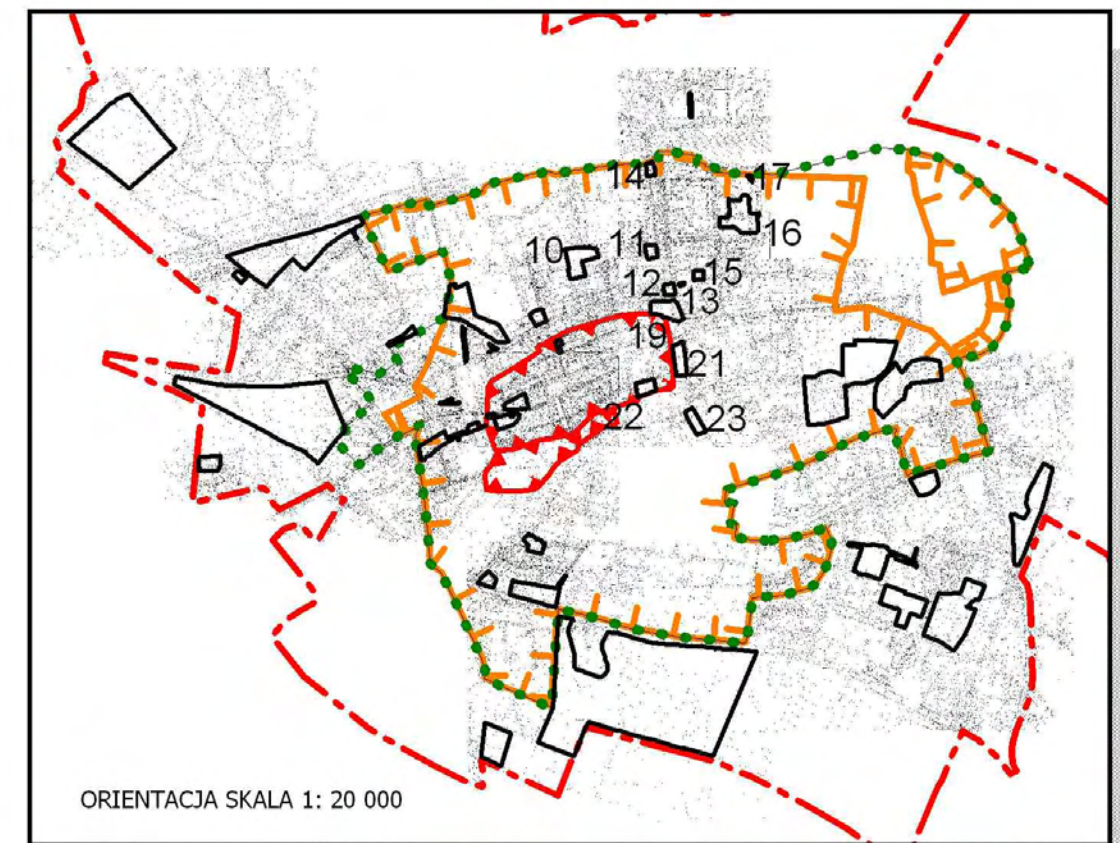
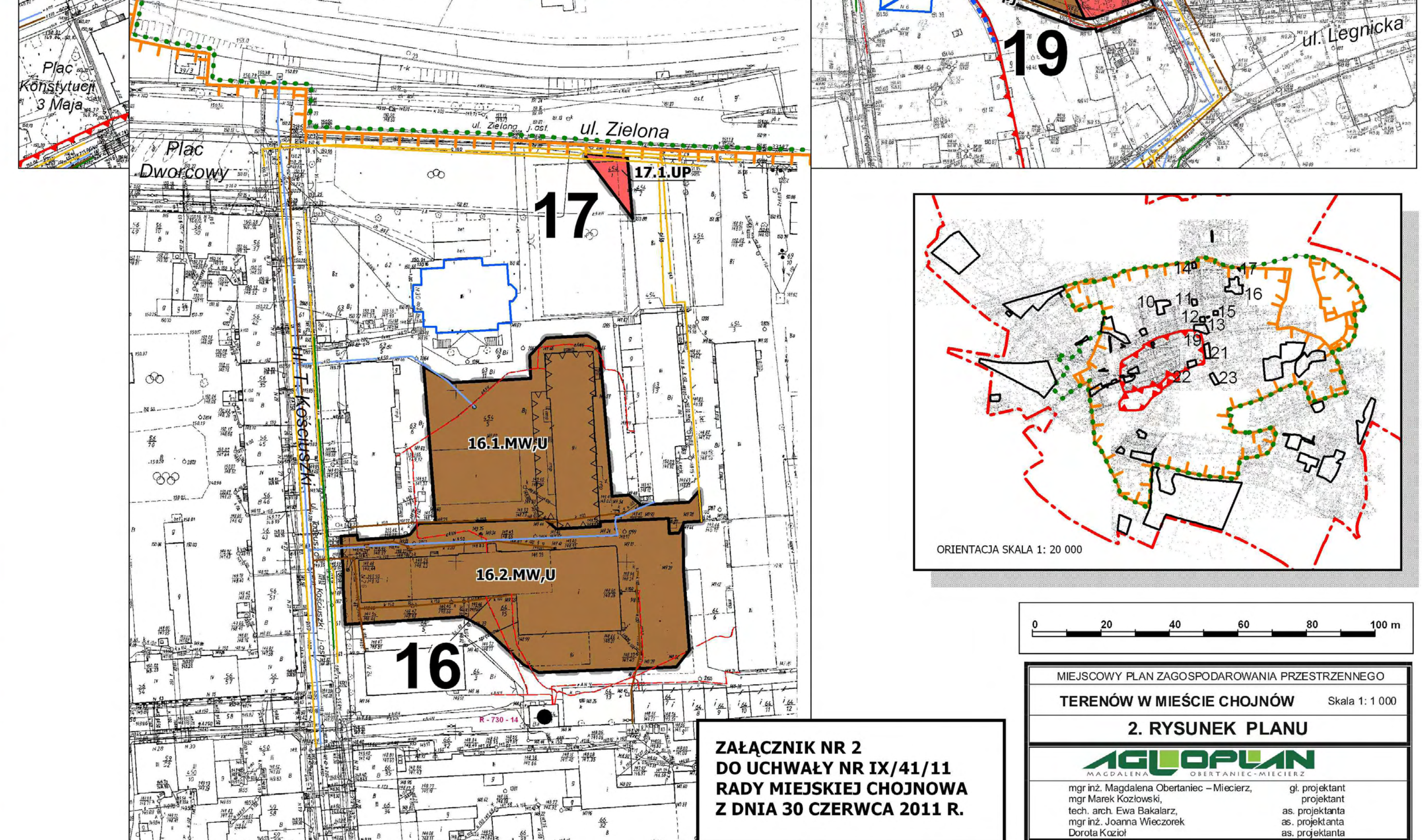
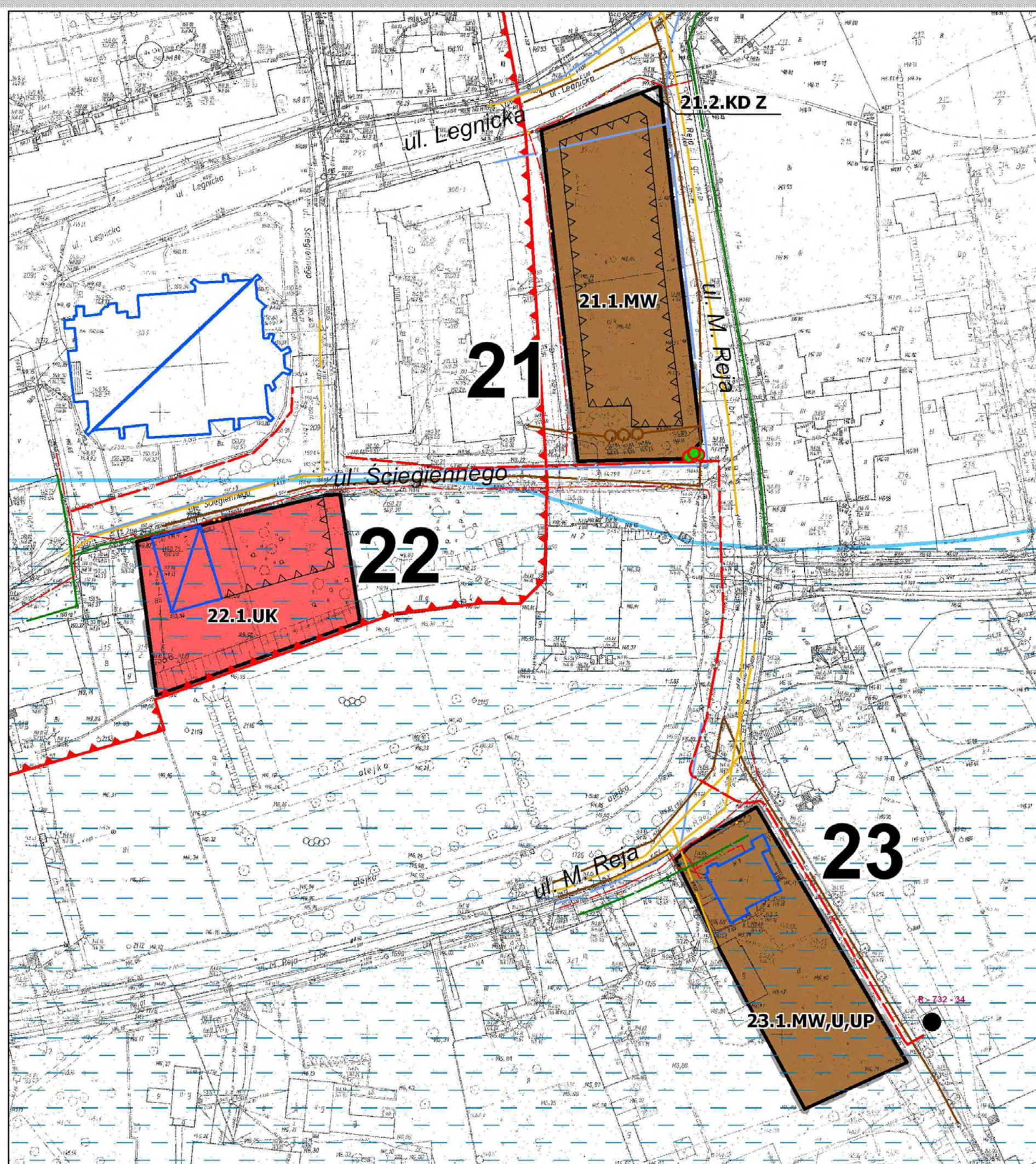
[Symbol]	GRANICE TERENU OPERACYJNEGO
[Symbol]	LINE ROZGRANICZAJACE
[Symbol]	NEPRZEKAZALNE LINE ZABUDOWY
[Symbol]	OBOWIAZUJACE LINE ZABUDOWY
[Symbol]	TEREN ZABUDOWY MIESZKANIOWEJ WIELKOPŁYTKOWEJ
[Symbol]	TEREN ZABUDOWY MIESZKANIOWEJ JEDYNOLOKALNEJ
[Symbol]	TEREN NIEZADŁYKOWYCH USLUG KOMERCYJNYCH
[Symbol]	TEREN USLUG PUBLICZNYCH
[Symbol]	TEREN USLUG KULTURY I KULTURY ROZWOJU
[Symbol]	TEREN ZIELEN URZADOWEJ
[Symbol]	TEREN CMENTARZA
[Symbol]	TEREN ZABUDOWY PRODUKCYJNEJ, BIEZ. PRACOWNI PRZEMISLOWYCH
[Symbol]	TEREN WOD POWIERZCHOWNYCH SIEDLACZYWYCH
[Symbol]	TEREN WOD POWIERZCHOWNYCH PRZEZNACZONYCH POD LOKALIZACJE ELEKTROWNI WODNEJ
[Symbol]	TEREN STACJI TRANSFORMACYJNYCH
[Symbol]	TEREN OBLUGI KOMUNIKACJA SARBOKHODOWEJ
[Symbol]	TEREN DROGI ZBIORCZEJ
[Symbol]	TEREN DROGI LOKALNEJ
[Symbol]	TEREN DROGI DOJAZDOWEJ
[Symbol]	TEREN DROGI WEWNETRZNEJ
[Symbol]	TEREN CAGU PIESZO-JEZDNEGO
[Symbol]	TEREN CAGU PRZEZEGO
[Symbol]	FORMY PRZYRODY ODWYKNEJ
[Symbol]	OBZAR SZCZELNY OCHRONY KONSERWATORSKEJ ORODZIA HISTORICZNEGO MIASTA
[Symbol]	OBZAR OCHRONY KONSERWATORSKEJ NOWOCZESNEGO UPLACU URBANISTYCZNEGO MIASTA HISTALITOWNEGO DO PARKU
[Symbol]	OBZAR OW OBSERWACJA ARCHEOLOGICZNEJ
[Symbol]	STANOWISKA ARCHEOLOGICZNE ARCHAICZNE

OZNACZENIA INFORMACYJNE:

[Symbol]	1 - 40 KOLEJNE NUMERY OBSZAROW OBIĘTNYCH PLANU
[Symbol]	SUGEROWANE GRANICE WYDZIELANYCH DZIAŁEK BUDOWLANYCH
[Symbol]	ORIENTACYJNA GEOMETRIA JEZDNI I MIEJSC POSTOJOWYCH
[Symbol]	ORIENTACYJNE PROJEKTOWANE OBIĘTY FUNKCYJNE
[Symbol]	PROJEKTOWANA ZIELEN WYSOKA
[Symbol]	LINE KOLEJOWE
[Symbol]	OBIEKT ZABUDOWY / BUR. OBROZY WYKAZY DO REJESTRU ZABUDOWY
[Symbol]	OBIEKT ZABUDOWY WYKAZY DO KOS. ENERGETYCZNYCH ZABUDOWY
[Symbol]	OBZAR BEZPOWODNIENIA ZAGROZENIA POWODNIA
[Symbol]	OBZAR ZAGROZENIE POWODNIA OPIŁ - WYMIASZANIE OCWIRNY

INFRASTRUKTURA TECHNICZNA ISTNIEJACA:

[Symbol]	ISTNIEJACA TRAFPOSTACJA
[Symbol]	EE SN NAPONOWEJ
[Symbol]	EE SN SZABLOWANA
[Symbol]	EE SN SZABLOWANA / LAMPY ULICZNE
[Symbol]	SIEC WODOCIAGOWA
[Symbol]	KANALIZACJA OSGONOSP.
[Symbol]	KANALIZACJA SANITARNA
[Symbol]	KANALIZACJA DESZCZOWA
[Symbol]	KOLEKTOR KANALIZ.
[Symbol]	SIEC GAZOWA
[Symbol]	SIEC KIEPLOWNICA
[Symbol]	SIEC TELETECHNICZNA



ZALACZNIK NR 2 DO UCHWALY NR IX/41/11 RADY MIEJSKIEJ CHOJNOWA Z DNIA 30 CZERWCA 2011 R.

0 20 40 60 80 100 m

MIEJSKOWY PLAN ZAGOSPODAROWANIA PRZESTRZENNEGO
TERENÓW W MIEŚCIE CHOJNOWA Skala 1: 1 000

2. RYSUNEK PLANU

AGLOPLAN
MAGDALENA OBERLANEC-MICIECZ

mgr inż. Magdalena Oberlanec - Miecz, mgr inż. Marek Kozłowski,	projektant
mgr inż. Ewa Bakalarz,	as. projektanta
mgr inż. Joanna Węzorek, Dorota Kaciol	as. projektanta

ZAŁĄCZNIK NR 5
do Uchwały Nr IX/41/11
Rady Miejskiej Chojnowa
z dnia 30 czerwca 2011 r.

w sprawie uchwalenia miejscowego planu zagospodarowania przestrzennego
terenów w mieście Chojnów

Sposób realizacji inwestycji z zakresu infrastruktury technicznej ustalonych w
planie należących do zadań własnych gminy

1. Teren objęty miejscowym planem zagospodarowania przestrzennego jest w stanie istniejącym terenem częściowo zabudowanym oraz częściowo uzbrojonym w sieci infrastruktury technicznej.
2. W związku z uchwaleniem miejscowego planu zagospodarowania przestrzennego, dla zrealizowania zainwestowania ustalonego planem, wystąpi konieczność realizacji dróg oraz nowych sieci i urządzeń systemu wodociągowego, kanalizacyjnego oraz sieci oświetlenia ulic.
3. Plan ustala obsługę komunikacyjną terenów poprzez sieć istniejących i projektowanych ulic wewnętrznych, dojazdowych, lokalnych, zbiorczych i głównych.
4. Plan ustala przebieg i parametry projektowanych dróg publicznych, ciągów pieszych oraz pieszo-jezdnych, w tym:
 - 1) pasy drogowe dróg zbiorczych: 3.5.KD Z 1/2 (projektowane przedłużenie ulicy Kusocińskiego w kierunku zachodnim do ul. Wyspiańskiego), 8.3.KD Z 1/2, 40.10.KD Z 1/2,
 - 2) pasy drogowe dróg lokalnych: 9.3.KD L1/2, 40.11.KD L 1/2,
 - 3) pasy drogowe dróg dojazdowych: 1.5.KD D 1/2, 1.6.KD D 1/2, 1.7.KD D 1/2, 3.7.KD D 1/2, 5.1.KD D, 6.8.KD D 1/2, 6.9.KD D 1/2, 7.2.KD D, 25.6.KD D 1/2, 34.3.KD D 1/2, 35.3.KD D 1/1, 36.5.KD D 1/2, 40.12.KD D,
 - 4) ciągi piesze: 3.9.KDp, 37.6.KDp, 37.7.KDp i 37.8.KDp,
 - 5) ciąg pieszo-jezdny: 19.4.KDpj.
5. Plan ustala przebieg i parametry rezerw terenowych pod docelową realizację:
 - 1) dróg głównych - rezerwa terenu pod rozbudowę ul. Parkowej (droga krajowa nr 94): 6.10.KD G, 32.6.KD G, 40.8.KD G i 40.9.KD G oraz rezerwa terenu pod planowane przeniesienie odcinka drogi wojewódzkiej nr 328 i nr 335 - 36.6.KD G,
 - 2) dróg zbiorczych: 21.2.KD Z (rezerwa terenu pod rozbudowę ul. M. Reja), 29.1.KD Z (rezerwa terenu pod rozbudowę ul. W. Reymonta),
 - 3) dróg lokalnych: 1.4.KD L (rezerwa terenu pod rozbudowę ul. Wyspiańskiego) i 3.6.KD L (rezerwa terenu pod rozbudowę ul. Wyspiańskiego), 24.3.KD L (rezerwa terenu na poszerzenie ulicy Chmielnej), 26.3.KDL (rezerwa terenu na poszerzenie ulicy Chmielnej), 36.7.KD L (rezerwa terenu pod docelową rozbudowę ul. Gen. Maczka),
 - 4) dróg dojazdowych: 18.5.KD D (rezerwa terenu pod rozbudowę sięgacza w ciągu ul. Raclawickiej), 31.3.KD D (rezerwa terenu pod rozbudowę ul. Rzemieślniczej), 34.4.KD D, 34.5.KD D, 34.6.KD D, 39.2.KD D.
6. Drogi wewnętrzne oznaczone symbolami: 1.8.KDW, 1.9.KDW, 3.8.KDW, 15.2.KDW, 18.6.KDW, 37.5.KDW, 38.3.KDW wraz z ich wyposażeniem w: sieć wodociągową, kanalizację ścieków komunalnych i wód deszczowych oraz sieć oświetlenia ulic – realizowane będą ze środków i staraniem współwłaścicieli gruntów, na których są położone. Ustala się, że droga wewnętrzna stanowi własność lub współwłasność osób fizycznych, prawnych lub jednostek nie posiadających osobowości prawnej.

7. Ustala się, że projektowane sieci telekomunikacyjne, zaopatrzenia w gaz, energię elektryczną, wodę i odprowadzenia ścieków należy projektować w liniach rozgraniczających poszczególnych terenów z uwzględnieniem ogólnodostępnych ciągów komunikacyjnych, jako sieci podziemne. Odstępstwa od ustalonej zasady możliwe są wyłącznie w przypadku wykazania konieczności wynikającej z warunków technicznych prowadzenia sieci. Prowadzenie sieci poza pasem w liniach rozgraniczających ulic wymaga uzgodnienia z właścicielem działki i zarządcą sieci.
8. Dopuszcza się lokalizację i trwałą adaptację wszystkich istniejących sieci, obiektów i urządzeń uzbrojenia terenów nie kolidujących z zainwestowaniem przesądzonym w niniejszym planie.
9. Uzbrojenie terenu objętego projektem planu w sieci oraz urządzenia elektroenergetyczne i związane z zaopatrzeniem w gaz, realizowane będzie zgodnie z zasadami określonymi w ustawie Prawo energetyczne, na warunkach określonych odpowiednio przez przedsiębiorstwa elektroenergetyczne i gazownicze.
10. Inwestycje, o których mowa w ust. 2, 4, 5 i 8 realizowane będą zgodnie z obowiązującymi przepisami w zakresie zasad finansowania oraz przepisami o finansach publicznych.

**ZAŁĄCZNIK NR 6
do Uchwały Nr IX/41/11
Rady Miejskiej Chojnowa
z dnia 30 czerwca 2011 r.**

**w sprawie uchwalenia miejscowego planu zagospodarowania przestrzennego
terenów w mieście Chojnów**

*Rozstrzygnięcie o sposobie rozpatrzenia uwag
zgłoszonych do projektu planu*

Projekt miejscowego planu zagospodarowania przestrzennego terenów w mieście Chojnów, został wyłożony do publicznego wglądu w dniach od 15 kwietnia do 10 maja 2011 r.

W trakcie wyłożenia projektu planu do publicznego wglądu oraz w okresie 14 dni od dnia zakończenia okresu wyłożenia – nie wpłynęły uwagi do przedmiotowej dokumentacji.