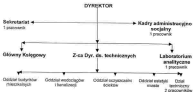


S C H E M A T
ORGANIZACYJNY
CHOJNOWSKIEGO ZAKŁADU
GOSPODARKI KOMUNALNEJ I MIESZKANIOWEJ
W CHOJNOWIE

SCHEMAT ORGANIZACYJNY CHROJOWSKIEGO ZAKŁADU GOSPODARKI KOMUNALNEJ I MIESZKANOWEJ



Szczegółowe struktury zatrudnienia i ilości pracowników w poszczególnych oddziałach zamieszczone są dołączonych do schematu planiszeach. Niniejszy schemat organizacyjny zakładu jest schematem docelowym. Poziom zatrudnienia wg tego schematu zostanie osiągnięty po zrealizowaniu zakłada, które postawiono w trakcie tworzenia nowego zakładu przez połączenie Chojnowskiego Zakładu Gospodarki Wodno-Ściekowej i Miejskiego Zakładu Gospodarki Komunalnej i Mieszkaniowej. Na obecnym etapie pozostają w zatrudnieniu osoby będące na wydziale jak i te osoby, które osiągnęły stały przyznanie uprawniający uzyskanie świadczeń z tytułu funduszu pracy, zaskak przedstawiciele, utrzymanie tej grupy pracowników w zatrudnieniu jest zgodny z przyjętą formułą likwidacji M.Z.G.K.M. Integralną częścią tego schematu są załączniki:

- 1) Struktura organizacyjna oddziału instalacji mieszkalnych.
- 2) Struktura organizacyjna oddziału wodociągów i kanalizacji.
- 3) Struktura organizacyjna oddziału czyszczenia ścieków.
- 4) Struktura organizacyjna oddziału estetyki miasta.
- 5) Struktura organizacyjna działu księgowości.

W schemacie nie uwzględniono pałeczy zatrudnianych sezonowo, w przyszłym roku planuje się zlikwidowanie pozostałych się zatrudnionych kółtowni, tak problem zatrudnienia pałeczy będzie nieaktualny.

Na dzień opracowywania tego schematu w zatrudnieniu pozostaje jeszcze 102 pracownicy w tym 10 osób zatrudnionych na czas określony i 1 osoba na wypowiedzeniu. Schemat przewiduje zatrudnienie 90 osób pozbawienie zasiłku uzyskany po przeprowadzeniu modernizacji pozostałych kółłeni co nastąpi w dwóch etapach. Etap pierwszy w grudniu br. (kółłeni w budynku przy ul. Grunwaldzkiej, czterech palachy) etap drugi po zakończeniu sezonu grzewczego 1999-2000r.

Planuje w miesiącu styczniu i listopadzie 2000r. przejść 3 osoby na emerytalną co pozwoli na zmniejszenie zatrudnienia do poziomu 88 osób.

DIREKTOR

Andrzej Pasieki



STRUKTURA ORGANIZACYJNA ODDZIAŁU BUDYNKÓW MIESZKALNYCH



Razem zatrudnionych w oddziale budynków mieszkalnych 30 osób.

- 1) Pracowników umysłowych 5 osób.
- 2) Pracowników fizycznych 22 osoby.

STRUKTURA ORGANIZACYJNA ODDZIAŁU WODOCIĄGÓW I KANALIZACJI

KIEROWNIK ODDZIAŁU

Zakład produkcji
wody

Pracownik	osób.
Maszynista stacji pomp	4

Eksploatacja
sieci

Pracownik	osób.
Montaż sieci wod-kan	5
Konserwator urządzeń wod-kan	5
Razem	10

Sekcja ruchu
i infusowania

Pracownik	osób.
Specjalista ds. ruchu	1
Specjalista ds. ruchu-infusoryj	1
Infuzent	1
Specjalista ds. wod-kan	1
Razem	4

Razem zatrudnionych w oddziale wodociągów i kanalizacji 18

- 1) Pracowników artystycznych 4 osoby
- 2) Pracowników fizycznych 14 osób

STRUKTURA ORGANIZACYJNA ODDZIAŁU OCZYSZCZALNI ŚCIEKÓW



Pracownik	osób
Dyspozytor	1
Maszynista oczyszczalni ścieków	7
Maszynista oczyszczalni ścieków- elektryk	2
Placarz	13

Razem zatrudnionych w oddziale oczyszczalni ścieków 13 osób

- 1) Pracowników umysłowych 4 osoby.
- 2) Pracowników fizycznych 9 osób.

STRUKTURA ORGANIZACYJNA ODDZIAŁU ESTETYKI MIASTA

KIEROWNIK ODDZIAŁU



Majster oddziału



Pracownik	osób
Kierowa operator sprzętu	2
Kierowa sam. specjalnych	2
Ładownic niezręczności stałych	5
Zamiatacz	4
Razem	13

Razem zatrudnionych w oddziale oczyszczania miasta 15 osób.

- 1) Pracowników umysłowych 2 osoby.
- 2) Pracowników fizycznych 13 osób.

**STRUKTURA
ORGANIZACYJNA DZIAŁU KSIĘGOWOŚCI**

GŁÓWNY KSIĘGOWY



Z-CIA GŁÓWNEGO
KSIĘGOWEGO



Pracownik	osób
Specjalista ds. kosztów	1
Specjalista ds. płać	1
SI ref. ds. ekonomicznych	1
Razem	3

Pracownik	osób
Specjalista ds. środków finansowych- kasjer	1
Specjalista ds. administracyjno księgowych-kasjer	1
Razem	2

Razem zatrudnionych w dziale księgowości 7 osób.

ANEXS Nr 1

do statutu organizacyjnego Chojnowskiego Związku Gospodarki Rolniczej
i Mieszkańców w Chojnowie
z dnia 09.06.2003r.

Dotyczy: zmian organizacyjnych w Okręgu Oceny i Oceny Świadczeń.

1. Z przywrócenia organizacyjnych w strukturze Okręgu Oceny i Oceny Świadczeń tworzą się stanowiska:

- technolog - 1 osoba
- dyspozytor - 1 osoba

2. Aneta obowiązuje od dnia 9 czerwca 2003r.



Andrzej Słabik