

**Burmistrz Miasta Chojnowa**  
**o g ł a s z a**

szósty przetarg ustny nieograniczony na sprzedaż lokalu mieszkalnego nr 5 położonego w budynku mieszkalnym 2-kondygnacyjnym z poddaszem przy ul. Mickiewicza 13 w Chojnowie, na działce oznaczonej numerem geodezyjnym 17/8 o pow. 263 m<sup>2</sup>, wraz z oddaniem w użytkowanie wieczyste do dnia 17-05-2098 r. ułamkowej części gruntu, dla której Sąd Rejonowy w Złotoryi prowadzi księgę wieczystą Nr 11881:

Lp.	Kondygnacja	Pow, użytł. w m <sup>2</sup> lokalu pomieszcz. przynależn.	Udział w działce i częściach wspólnych budynku	Wadium w zł	Cena wywoławcza w zł, w tym	
					lokal	ułamkowa wartość gruntu
1.	poddasze	95,50 m <sup>2</sup> - lokal składający się z: 2 pokoi, kuchni, przedpokoju, łazienki z wc, 2 pomieszczeń pomocniczych oraz balkonu	21/100	20.000,00	100.000,00	
					97.600,00	2.400,00

Nieruchomość wolna jest od obciążeń na rzecz osób trzecich i nie jest przedmiotem zobowiązań. Nabywca przejmuje nieruchomość w stanie istniejącym. Lokal wyposażony jest w ogrzewanie gazowe.

Nieruchomość zagospodarowana jest jako lokal mieszkalny, a w planie zagospodarowania przestrzennego miasta Chojnowa ujęta jest jako teren zabudowy mieszkaniowej.

Przetarg odbędzie się w dniu **23 czerwca 2009 r. o godz. 12<sup>00</sup>** w sali nr 11 Urzędu Miejskiego w Chojnowie. **Wadium** (w pieniądzu) w określonej wysokości należy wpłacić na konto - **Nr 39 8644 0000 00002121 2000 0050** Urząd Miejski, pl. Zamkowy 1, 59-225 Chojnow do dnia **17 czerwca 2009 r.**

Uczestnicy przetargu zobowiązani są posiadać dokumenty: tożsamości, potwierdzenie wniesienia wadium, a podmioty inne niż osoby fizyczne dodatkowo wyciąg z właściwego rejestru oraz pełnomocnictwo do udziału w przetargu.

Wpłacenie wadium równoznaczne jest z zapoznaniem się z Rozporządzeniem Rady Ministrów z dnia 14-09-2004 r. w sprawie sposobu i trybu przeprowadzania przetargów oraz rokowań na zbycie nieruchomości /Dz.U.Nr 207, poz. 2108/. Wpłacone wadium zostanie zaliczone na poczet ceny nabycia, jeżeli osoba wpłacająca wygra przetarg, zwrócone zaś niezwłocznie, tj. nie później niż przed upływem 3 dni od daty odwołania lub zamknięcia przetargu, pozostałym osobom.

**Ustala** się postąpienie w wysokości nie mniejszej niż 1% ceny wywoławczej, z zaokrągleniem w górę do pełnych dziesiątek złotych tj. nie mniej niż **1.000,00 zł**.

Cenę nabycia, równą cenie osiągniętej w przetargu, wpłaca się na konto **Nr 13864400000001490620000020** Miasto Chojnow, pl. Zamkowy 1, 59-225 Chojnow najpóźniej przed zawarciem umowy notarialnej, z odpowiednim wyprzedzeniem tak, aby środki pieniężne znalazły się na rachunku bankowym tut. Urzędu przed zawarciem umowy. Uchylenie się uczestnika, który wygrał przetarg, od zawarcia umowy w ustalonym terminie spowoduje utratę wpłaconego wadium. Koszty związane z przeniesieniem prawa własności ponosi w całości nabywca.

Zgodnie z art. 43 ust. 1 pkt 2 ustawy z dnia 11 marca 2004 r. o podatku od towarów i usług sprzedaż samodzielnego lokalu zwolniona jest od podatku od towarów i usług.

I przetarg na sprzedaż lokalu odbył się dnia 7 maja 2008 r., II – 8 lipca 2008 r., III - 24 września 2008r., IV - 27 listopada 2008 r., V - 24 lutego 2009 r.

**Lokal można oglądać w dniach 25.05-17.06.2009 r. w godz. 10<sup>00</sup> do 14<sup>00</sup>**. Klucze dostępne są w Chojnowskim Zakładzie Gospodarki Komunalnej i Mieszkaniowej - ul. Drzymały 30 (tel. 076 81-88-370). Zastrzega się prawo unieważnienia przetargu z uzasadnionej przyczyny. Dodatkowe informacje można uzyskać w pok. nr 12 tut. Urzędu lub telefonicznie pod numerem **076 81-86-680**. Ogłoszenia o przetargach organizowanych przez Burmistrza Miasta Chojnowa dostępne są w Biuletynie Informacji Publicznej na stronie: bip.chojnow.net.pl.



# INWENTARYZACJA UPROSZCZONA

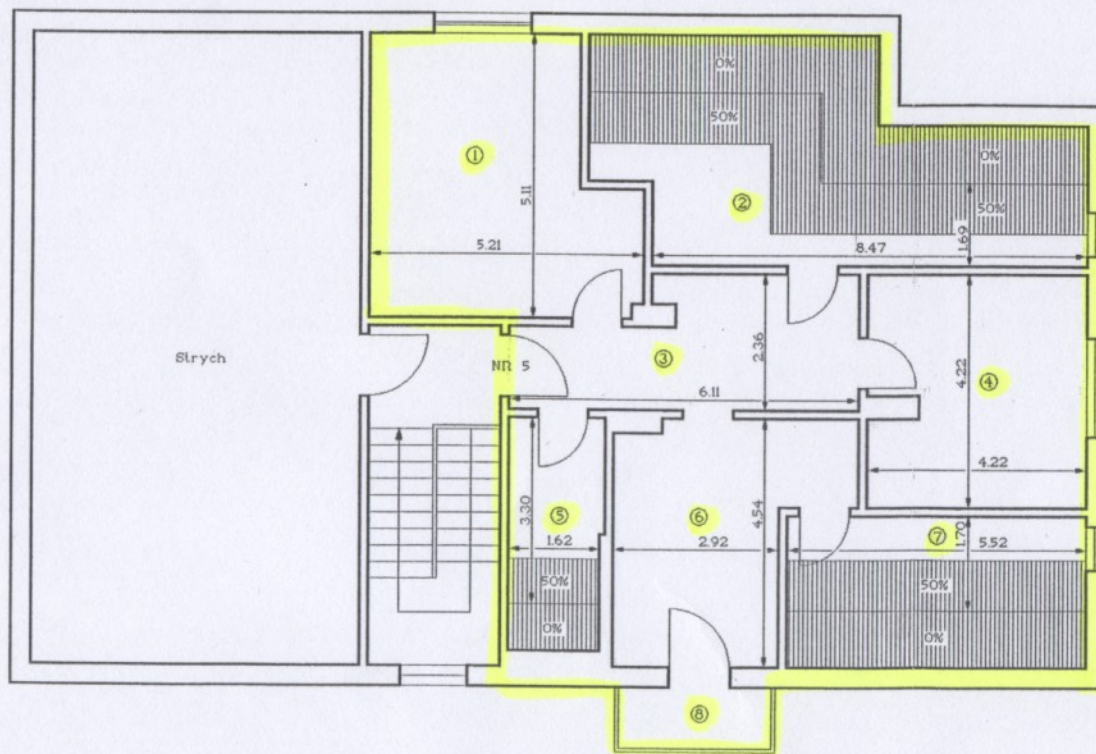
CHOJNÓW, UL. MICKIEWICZA 13

SKALA 1:100

PODDASZE:

$H_{św.} = 2,75 \text{ m}$

Powierzchnie o wysokości 1,40 – 2,20 m zaliczono w 50%, powierzchnie o wysokości poniżej 1,40 m pominięto



## LOKAL MIESZKALNY NR 5:

1. pokój: $5,21 \times 5,11 - 1,21 \times 2,76 =$	23,3 m <sup>2</sup>
2. pomieszczenie pomocnicze: $8,47 \times 0,69 + 1,71 \times 2,36 +$ $+ 0,99 \times 0,79 + (50\% \times 1,00 \times 10,46) =$	15,9 m <sup>2</sup>
3. przedpokój: $6,11 \times 1,48 + 3,96 \times 0,88 - 0,64 \times 0,41 =$	12,3 m <sup>2</sup>
4. pokój: $4,22 \times 4,22 - 0,97 \times 0,45 =$	17,4 m <sup>2</sup>
5. łazienka z wc: $2,40 \times 1,62 + 0,12 \times 1,66 +$ $+ 50\% \times 1,62 \times 0,90 =$	4,8 m <sup>2</sup>
6. kuchnia: $4,22 \times 4,54 - 1,31 \times 2,85 - 0,90 \times 0,25 =$	15,2 m <sup>2</sup>
7. pomieszczenie pomocnicze: $5,52 \times 0,70 +$ $+ 50\% \times 5,52 \times 1,00 =$	6,6 m <sup>2</sup>
<b>Razem powierzchnia użytkowa lokalu nr 5:</b>	<b>95,5 m<sup>2</sup></b>
8. balkon: $3,00 \times 1,20 =$	3,6 m <sup>2</sup>

## CZĘŚCI WSPÓLNE BUDYNKU:

- strych
- klatka schodowa